

Leku-izenen balioa azterketa GIS bidezko geografikoan. Euskal Herriko toponimia.

Leku-izenek ematen duten informazioak aukera ematen du lurraldea analisi geografikoko metodologiaren bidez interpretatzeko. Lan hau GIS (Informazio Geografikoko Sistemak) tresnen bidez garatu da. Hainbat azterketa-kasu aurkeztu dira, eta testu horiekin lan egiteko orduan sortu diren zailtasunak azaldu.

1. Sarrera



Toponimiak leku batean denboran zehar igarotako biztanleen memoria gordetzen du [1].

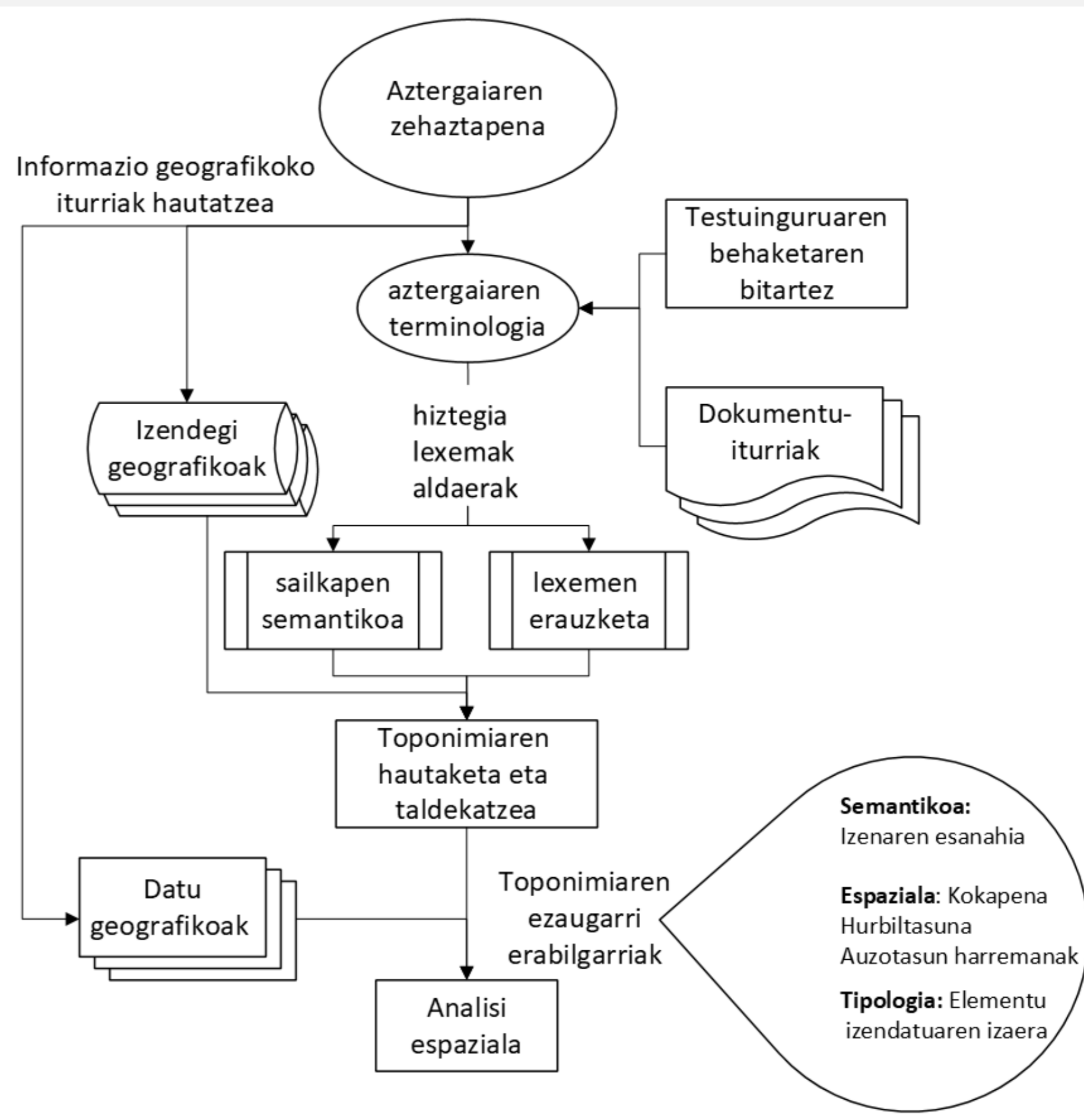
Kartografia ikuspegi geografikoa jorratzeko aukera ematen duen euskarria da. Hala eta guztiz ere, adierazpenean espazioa mugatzeak hasierako informazioa baldintzatzen du.

Etiologiak toponimoaren sorreraren, biziraupenaren eta eboluzioaren arrazoiak biltzen ditu; leku-izenek lurralde-testuinguruaren informazio deskribatzailea dute [2].

Azterketa geografikoak lurraldearen ezaugarriak zehazteko aukera ematen du. Toponimia erabilgarria da egungo fenomenoak zein fenomeno historikoak aztertzeko [3, 4].

2. Materialak eta metodoak

Leku-izenek eskaintzen duten informazioan oinarritutako analisi espaziala, GIS ingurunean.



Izendegi geografikoa(k)

1500 building_house	118082701	OSM	Hondarribia
1500 building_house	118082702	OSM	Hondarribia
1500 building_house	118082703	OSM	Hondarribia
1500 building_house	118082704	OSM	Hondarribia
1500 building_house	118082705	OSM	Hondarribia
1500 building_house	118082706	OSM	Hondarribia
1500 building_house	118082707	OSM	Hondarribia
1500 building_house	118082708	OSM	Hondarribia
1500 building_house	118082709	OSM	Hondarribia
1500 building_house	118082710	OSM	Hondarribia
1500 building_house	118082711	OSM	Hondarribia
1500 building_house	118082712	OSM	Hondarribia
1500 building_house	118082713	OSM	Hondarribia
1500 building_house	118082714	OSM	Hondarribia
1500 building_house	118082715	OSM	Hondarribia
1500 building_house	118082716	OSM	Hondarribia
1500 building_house	118082717	OSM	Hondarribia
1500 building_house	118082718	OSM	Hondarribia
1500 building_house	118082719	OSM	Hondarribia
1500 building_house	118082720	OSM	Hondarribia
1500 building_house	118082721	OSM	Hondarribia
1500 building_house	118082722	OSM	Hondarribia
1500 building_house	118082723	OSM	Hondarribia
1500 building_house	118082724	OSM	Hondarribia
1500 building_house	118082725	OSM	Hondarribia
1500 building_house	118082726	OSM	Hondarribia
1500 building_house	118082727	OSM	Hondarribia
1500 building_house	118082728	OSM	Hondarribia
1500 building_house	118082729	OSM	Hondarribia
1500 building_house	118082730	OSM	Hondarribia
1500 building_house	118082731	OSM	Hondarribia
1500 building_house	118082732	OSM	Hondarribia
1500 building_house	118082733	OSM	Hondarribia
1500 building_house	118082734	OSM	Hondarribia
1500 building_house	118082735	OSM	Hondarribia
1500 building_house	118082736	OSM	Hondarribia
1500 building_house	118082737	OSM	Hondarribia
1500 building_house	118082738	OSM	Hondarribia
1500 building_house	118082739	OSM	Hondarribia
1500 building_house	118082740	OSM	Hondarribia
1500 building_house	118082741	OSM	Hondarribia
1500 building_house	118082742	OSM	Hondarribia
1500 building_house	118082743	OSM	Hondarribia
1500 building_house	118082744	OSM	Hondarribia
1500 building_house	118082745	OSM	Hondarribia
1500 building_house	118082746	OSM	Hondarribia
1500 building_house	118082747	OSM	Hondarribia
1500 building_house	118082748	OSM	Hondarribia
1500 building_house	118082749	OSM	Hondarribia
1500 building_house	118082750	OSM	Hondarribia

Informazio geografikoa

Lezeaga, Zabalandi, Kortazar, Telleria, Lapurzulo, Pagoaga, Bidekua, Katategi, Elormendi, Gurutzeta, Usotegi, Larraga, Bustindegi, Olabide

Analisi geografikoaren emaitzak

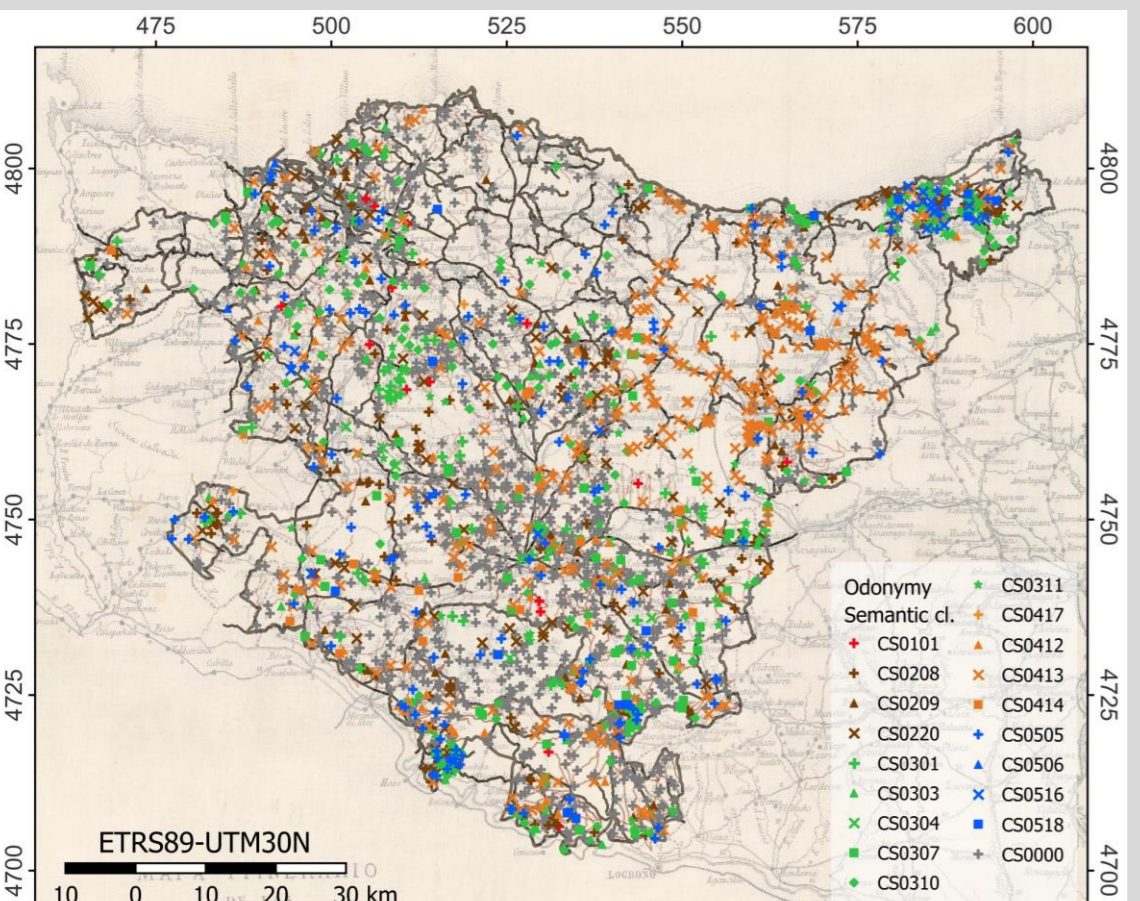
Eragiketa geografikoak

Gaikako lexema zerrenda

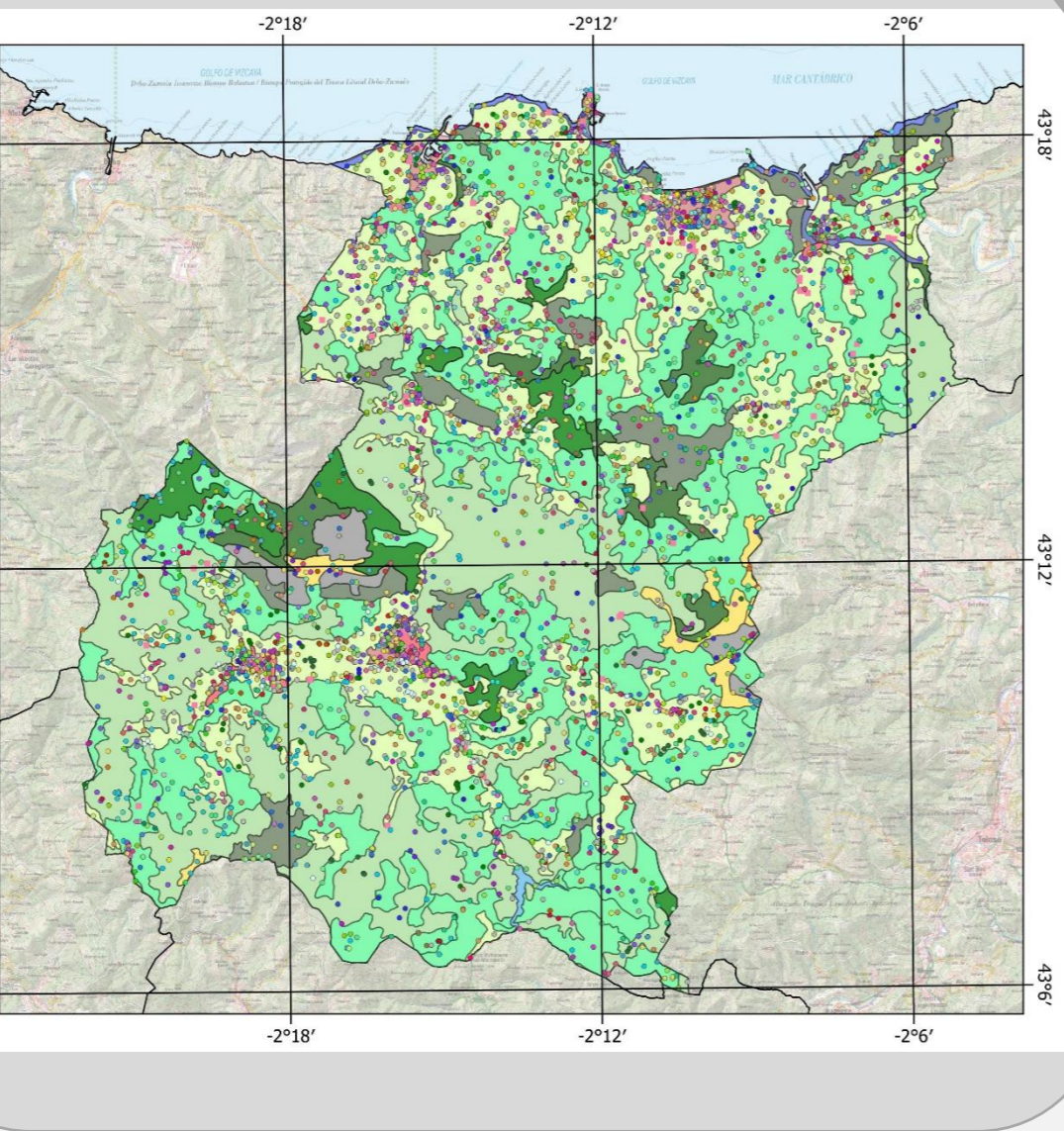
leize	handi	pago
haitz	zabal	haritz
Mendi	luze	uso
bide		otso

3. Erabilera-kasuak

Entitate geografiko jakin bat: Bideen toponimiaren semantika eta lurraldearekiko harremana



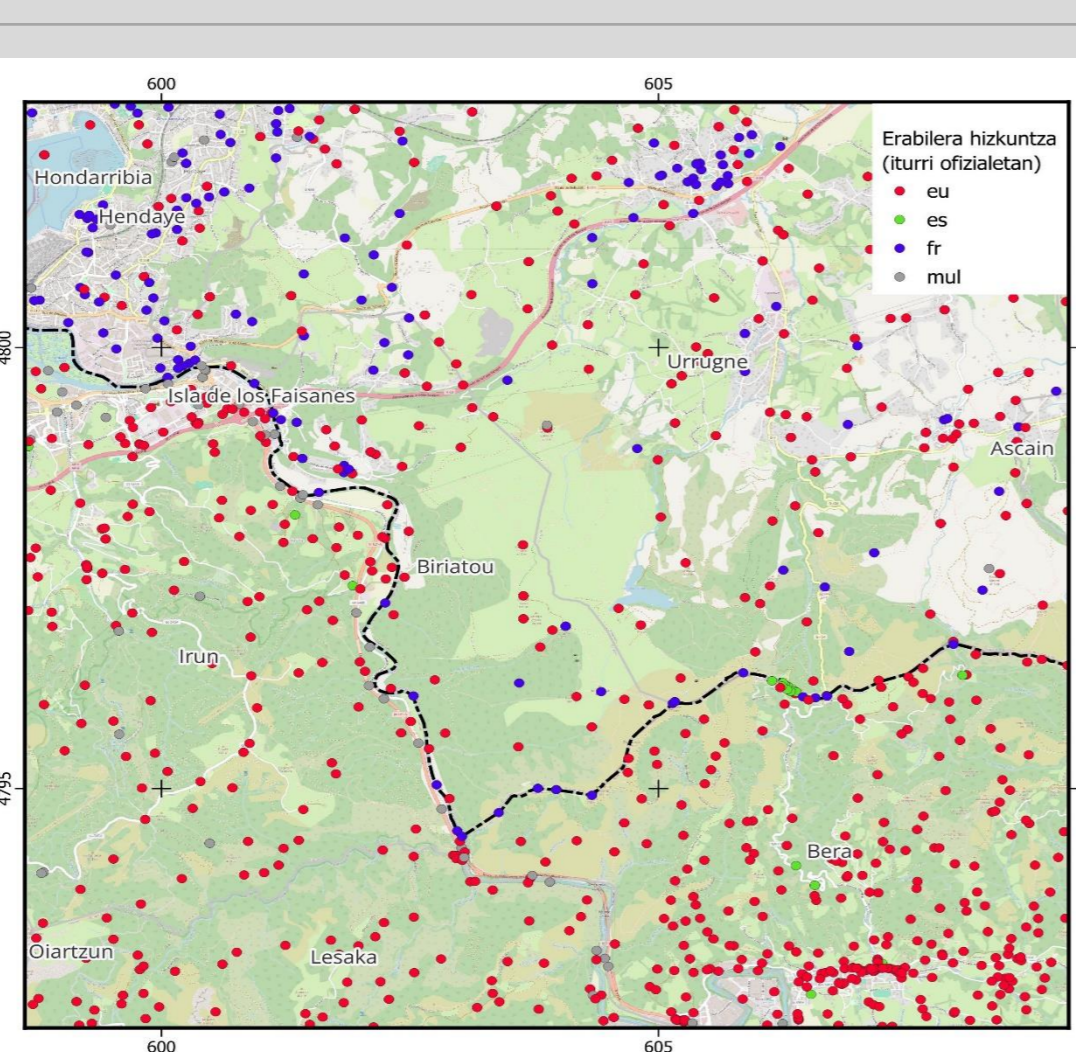
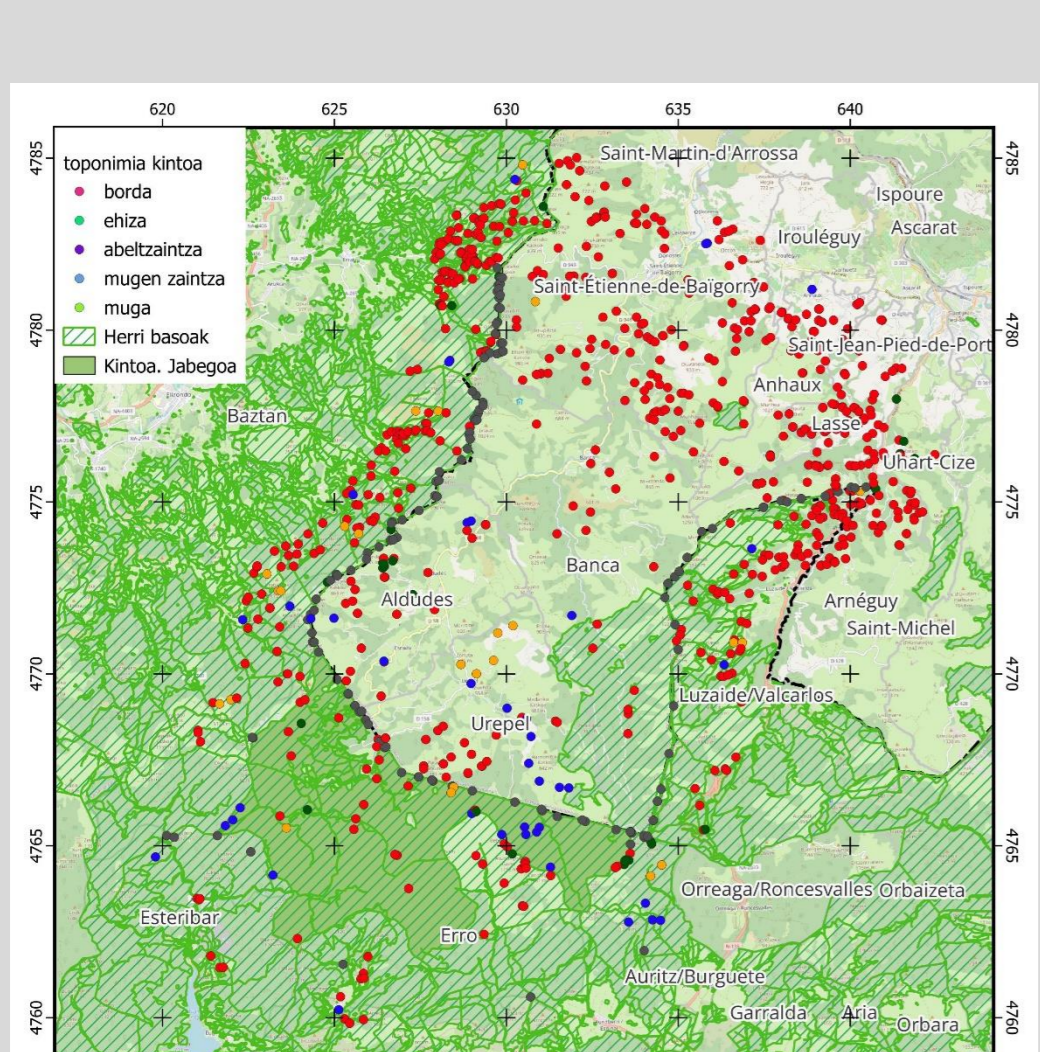
Corpus toponimiko osoa: Toponimiaren eta paisaia-klasifikazioaren arteko korrelazioa



Elementu zehatz bat: Kostaldeko azterketak, talaia zaharren kokaleku posibleak identifikatzea toponimiaren bidez



Mugaz gairdiko azterlanak: Mugarekin lotutako fenomenoak



Toponimoen hizkuntza. Erabileraren irizpidea.

Mugarteko abeltzaintza. Kintoa - Aldude

4. Eztabaida. Zailtasunak eta erronkak

Datuen ezaugarriak jatorriaren arabera:

Jatorri kartografikoa ezaugarri grafikoaren menpe.

- Eskala
- Dentsitatea
- Errotulazio araudia

Jatorri bibliografikoa

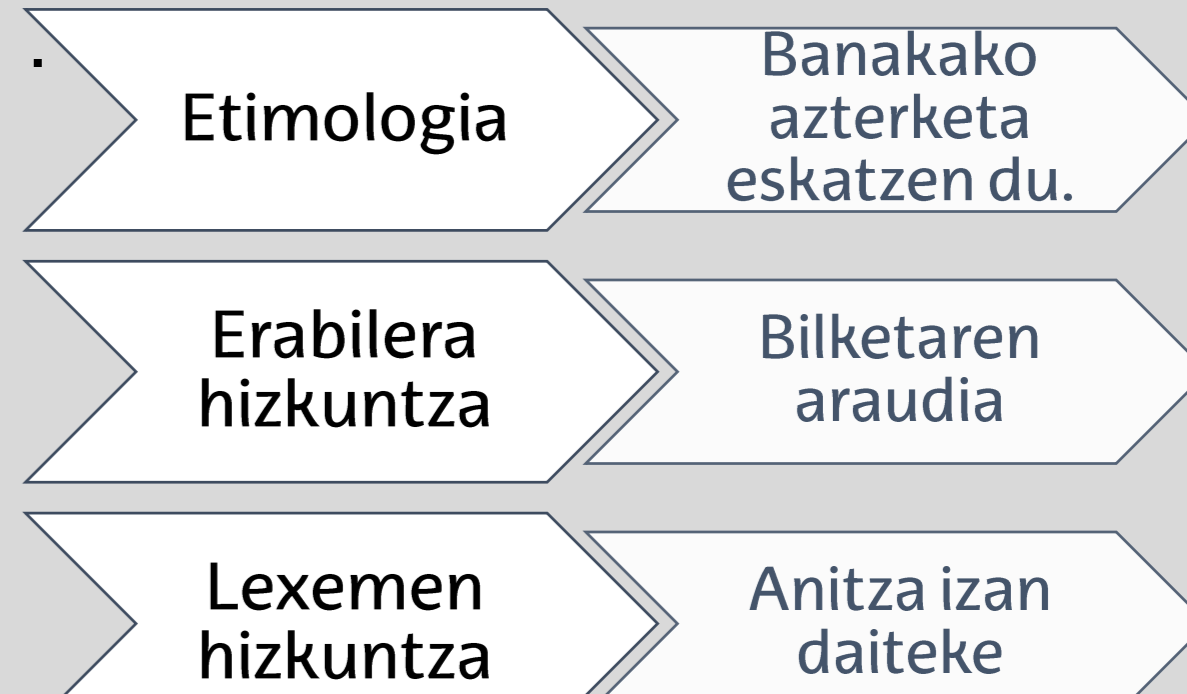
- Kokapenaren beharra
- Geokodifikazioa

Iturrien konbinazioa: Ezaugarrien bateratze lana

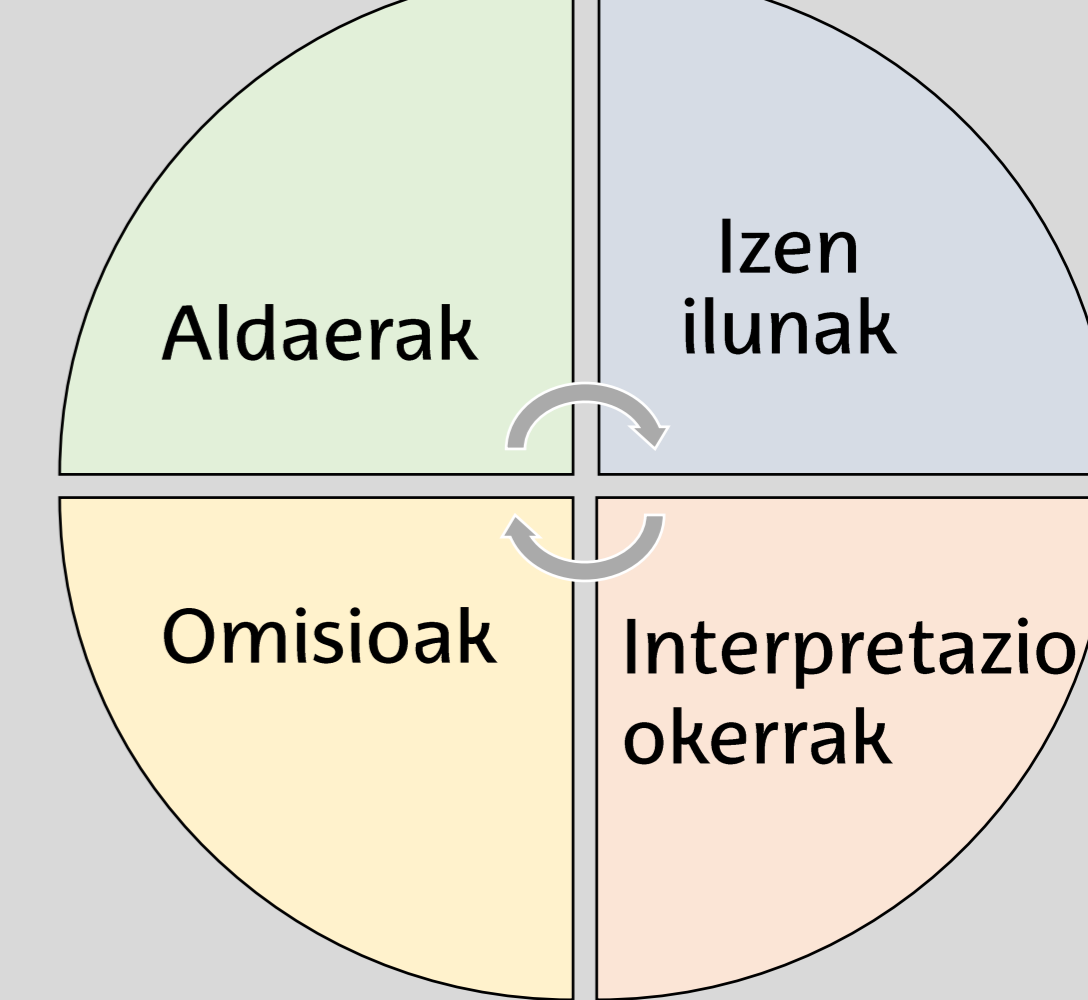
IZENA	ITURRIA	UDALA	LURRALDEA	JATORRIZKO SAILKAPENA	MAPEOA
Ixterbegui	IGNFR	Urepel	N. Beherea	Sommet	Orografia
Ixterbegi	OSM	Erro	Nafarroa	peak	Orografia
Ixterbegiko kaskoa	OSM	Erro	Nafarroa	locality	Banaketa admin.
Ixterbegiko Kaskoa	CFNA	Erro	Nafarroa	Espacio rústico	Landa eremua
Ixterbegiko Lepoa	CFNA	Erro	Nafarroa	Orografia	Orografia
Ixterbegi	IGNFR	Urepel	N. Beherea	Sommet	Orografia
Ixterbegiko bidea	OSM	Urepel	N. Beherea	service	Garraio azpieg.

Errepikapenen kudeaketa: grafia aldaketak, kokapen diferentziak eta izenaren konposizioa

Eleaniztasuna: Zein da leku izen baten hizkuntza?



Gaikako lemen zerrenda: Lemak identifikatu eta sailkatzea.



Bibliografia

- [1] P. Mácha, "Wherein lies the heritage value of placenames?," *Onoma*, vol. 58, pp. 19–35, 2023, doi: 10.34158/ONOMA.58/2023/2.
- [2] F. Arroyo Illera, "Geografía y Toponimia.," in *II Jornada de la Comisión Especializada de Nombres Geográficos: La importancia del uso normalizado de la Toponimia*, Consejo Superior Geográfico, Ed., Madrid: in https://www.mitma.gob.es/recursos_mfom/pdf/3BBF4E91-F0D2-4379-9FFB-3E902CE6F084/46470/Topogeo_paraweb.pdf, 2009.
- [3] P. Jordan, "Some considerations on the function of place names on maps.," in *Proceedings of the 24th international cartographic conference, Santiago, Chile (ICC 2009)*, 2009, pp. 15–21.
- [4] J. Tort-Donada, "Toponymy as a tool for the geographical interpretation of the region: some methodological foundations.," *Abstracts of the ICA*, vol. 5, pp. 1–2, Feb. 2022, doi: 10.5194/ica-abs-5-150-2022.